

---

**Das Programm zur Sendewoche**

---

**Radio**  
***We We We***

**Welle West Wetterau**

Ihre Ohren  
werden  
Augen machen...!

**27. 9. - 5. 10. 2003**

**UKW 106,6**

*Das Veranstaltungsradio 2003 zur  
Interkulturellen Woche -  
Woche der ausländischen Mitbürger*

---

**Internet: [www.radio-wewewe.de](http://www.radio-wewewe.de)**

---

Werbeanzeige Optik Exeler

# Inhalt & Impressum



|                          |    |   |    |
|--------------------------|----|---|----|
| <b>Wir über uns</b>      | 5  | <b>Was ist Radio WeWeWe?</b>                                | 29 |
| <b>Die WeWeWe-Crew</b>   | 7  | <b>Die Verantwortlichen</b>                                 | 35 |
| <b>Programmübersicht</b> | 8  | <b>Die Interkulturelle Woche</b>                            | 37 |
| <b>Tagesprogramm</b>     |    | <b>Veranstaltungsprogramm der interkulturellen Woche</b>    | 39 |
| Samstag, 27.09.2003      | 10 | <b>Das Sendegebiet / Empfangsmöglichkeiten via Internet</b> | 41 |
| Sonntag, 28.09.2003      | 12 | <b>Die Partner der Sendewoche 2003</b>                      | 42 |
| Montag, 29.09.2003       | 14 | <b>Mitglied werden bei Radio WeWeWe</b>                     | 43 |
| Dienstag, 30.09.2003     | 16 |   |    |
| Mittwoch, 01.10.2003     | 18 |   |    |
| Donnerstag, 02.10.2003   | 20 |   |    |
| Freitag, 03.10.2003      | 22 |   |    |
| Samstag, 04.10.2003      | 24 |   |    |
| Sonntag, 05.10.2003      | 26 |   |    |

## Sendestudio Butzbach:

Evangelische Markusgemeinde  
Am Kirchplatz 12  
35510 Butzbach  
Telefon: 06033 / 895 16 5  
Telefax: 06033 / 89 51 58

## WeWeWe-Wunschbox:

unser Wunsch-Anrufbeantworter  
für Ihre Musikwünsche:

06033 / 89 51 80

oder per mail:

wunschbox@radio-wewewe.de

## Sendestudio Bad Nauheim:

Evangelische Kirchengemeinde  
Wilhelmstraße 12  
61231 Bad Nauheim  
Telefon: 06032 / 345 80 1  
Telefax: 06032 / 345 78 3

## WeWeWe im Internet:

<http://www.radio-wewewe.de>

[studio@radio-wewewe.de](mailto:studio@radio-wewewe.de)

## Herausgeber:

Radio WeWeWe e.V.  
Marco Pfeiffer  
Gießener Straße 50  
35510 Butzbach  
0170 / 8315756

## V.i.S.d.P.:

Marco Pfeiffer

**Redaktionsschluss:** 25. August 2003

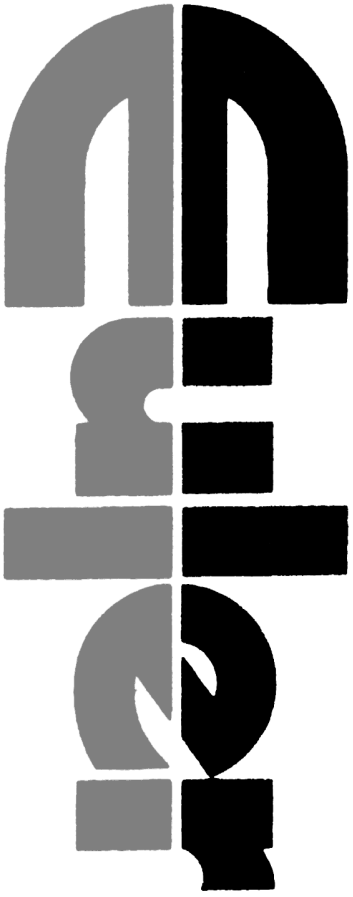
## Redaktion & Layout:

André Arabin, Gregor Sauer, Stefan Erbe,  
Jörg Wiegand, Marco Pfeiffer

**Auflage:** 2000

## Druck:

Druckhaus Gratzfeld, Langgasse 16-24  
35510 Butzbach, Tel.: 06033/96060



## W Ä R M E T E C H N I K

- Heizung
  - Öl- und Gasfeuerung,
  - Solartechnik
  - Klima, Lüftung
  - Sanitär- und Bädertechnik
  - Regenwasseranlagen
  - Ingenieurplanung
- 

Dipl.-Ing., Dipl.-Wirtschaftsingenieur Stefan Euler VDI  
35510 Butzbach · Römerstr. 31 · Fernruf (06033) 3999 · Fax 1 63 74

# Wir über uns



## Radio WeWeWe Programm

Als Mitte 1998 Pfarrer Jörg Wiegand, gleichzeitig Beauftragter für Öffentlichkeitsarbeit im Evangelischen Dekanat Butzbach, die Idee für ein Lokalradio aufbrachte, konnte sich kaum einer vorstellen, wie das denn funktionieren sollte. Lokales Radio aus Butzbach — wer soll denn da zuhören?

Aber es haben viele zugehört und uns, den Radiomacherinnen und Radiomachern der Welle West Wetterau, Mut gemacht, unser Projekt zu wiederholen. Bereits zum fünften Mal gehen wir nun auf Sendung und hoffen, Ihnen, unseren Zuhörerinnen und Zuhörern, ein interessantes und abwechslungsreiches Programm zu bieten.

Unsere erste Sendewoche hat 1999 aus Anlass der Butzbacher Musik- und Kleinkunsttage stattgefunden, im Jahr 2000 haben wir zum Katharinenmarkt gesendet und 2001 haben wir dann unser Programm während der Butzbacher Filmtage über den Äther geschickt. Im vergangenen Jahr drehte sich alles um die „Woche der Begegnung“ im Evangelischen Dekanat Wetterau. In diesem Jahr senden wir zu den Veranstaltungen des Wetterau-Kreises zur „Interkulturellen Woche 2003“.

Als Veranstaltungsradio ist Radio WeWeWe — Welle West Wetterau immer eng mit der zugrundeliegenden Veranstaltung verbunden. Sie finden daher auch das Programm der „Interkulturellen Woche“ in diesem Heft.

Hinter Radio WeWeWe steckt eine Menge Arbeit: Der Umgang mit Aufnahmegerät, Mikrofon und Minidisc-Player muss erlernt werden, journalistische Grundlagen werden in Workshops erarbeitet und trainiert. Das Bearbeiten und Schneiden von Interviews zu fertigen Beiträgen wird erklärt und eingeübt. In wöchentlichen Redaktionstreffen wird das Sendeprogramm gestaltet und abgesprochen. Schon vor den Sommerferien begannen die Vorbereitungen zur diesjährigen Sendewoche.

Bei Radio WeWeWe kommen Musik und Beiträge zu einem großen Teil aus dem Computer. Aus diesem Grund hat WeWeWe intensiv die Verwendung von digitalen Schnittmöglichkeiten mit dem Computer erläutert und damit gerade vielen

Neueinsteigern eine leichte und zuverlässige Möglichkeit zum Produzieren von Beiträgen an die Hand gegeben.

Aber auch neben der eigentlichen Redaktionsarbeit sind noch eine Vielzahl weiterer

Arbeiten zu erledigen. Außer Arbeit macht WeWeWe aber vor allen Dingen eine Menge Spaß. Wer das nicht glaubt, kann sich vor Ort selber informieren. Wir freuen uns immer über Besuch!

Mehr Infos und alles Wissenswerte im Vorfeld bieten Ihnen die folgenden Seiten.

Viel Spaß beim Lesen und natürlich beim Hören vom 27. September bis zum 5. Oktober!



GEHEN SIE GERN INS KINO

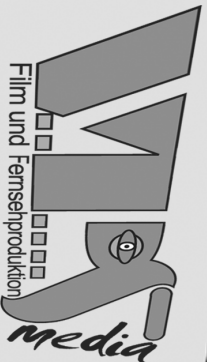
....?

DANN NEHMEN SIE IHR GESCHÄFT

DOCH AUCH MAL MIT

...!

***Wir sind Ihr Partner für  
professionelle digitale Kinowerbung!***



**Keine Dias mehr,  
sondern kurzfristig austauschbare  
Videospots in höchster Qualität.**

**[www.vps-media.de](http://www.vps-media.de)**

VPS-Media

Film- und Fernsehproduktion  
Beinegasse 1

64739 Höchst

Tel: 06163/9138280

Fax: 06163/9138281

Mobil: 0170/4464010

Email: [info@vps-media.de](mailto:info@vps-media.de)

# Die WeWeWe-Crew 2003



Neun Tage Radio, das benötigt viele Köpfe, die mitdenken, helfen und arbeiten. Insgesamt rund 80 Mitarbeiterinnen und Mitarbeiter im Alter von 14 bis 70 Jahren sind auch in diesem Jahr wieder mit dabei, um WeWeWe zustande kommen zu lassen. Nicht alle, aber viele davon sind auf unserem Gruppenbild vertreten. Diejenigen, die nicht mit drauf sind, sind deshalb aber nicht weniger wichtig...

Vielleicht wollen Sie ja auch mal mit dabei sein? Nehmen Sie doch einfach Kontakt mit uns auf!



**WeWeWe 2003 - Das Veranstaltungsradio zur „Interkulturellen Woche 2003“ - das sind (in alphabetischer Reihenfolge):**

auf dem Bild:

Larissa Anders, André Arabin, Erich Benesch, Stefan Erbe, Stefanie Karl, Michi Krause, Wolfgang Krausgrill, Janna Legutke, Daniel Libertus, Alexander Loos, Annika Mahr, Nadja „Nuts“ Neitzel, Marco Pfeiffer, Norman Rink, Silke Rodemer, Gregor Sauer, Alfons Schulte, Karola Schulte, Oliver Schulze, Leif Scriba, Peter Spies, Mathias Stepanek, Walter Stey, Katharina Tafferner-Könitzer, Christoph Weidmann, Wolfgang Wenzel, Friedel Werner, Jörg Wiegand, Alexander „Nieri“ Wolf

nicht auf dem Bild:

René Arabin, Beke Becker, Lisa Behler, Matthieu Choblet, Hermann Deistler, Michael „Angel“ Engelhardt, Matthias Fein, Miriam Frömel, Björn Göbel, Franziska Großmann, Philipp Heyd, Oliver Hülsermann, Lena Jehle, Julia Karl, Christian Karmedar, Madlen Konert, Tobias Krämer, André Kunz, Christiane Laumen, Susanne Laumen, Isabel Legutke, Franziska Meier, Arne Müller, Katrin Müller, Mario Nahke, Birgit Obalsky, Andreas Pichl, Roland Reichl, Tom Rothe, Vanessa „Dyno“ Rühl, Lars Ruppel, Peter W. Schmidt, Patrick Schneider, Anne Schütz, Julian Stey, Thomas „Dr. Lichtgestalt“ Teichert, Juliane Ulrich, Anne-Marie Wagner, Anna Weide, Christina „Kiki“ Weide

und viele weitere fördernde Mitglieder

Radio WeWeWe Programm



# ***Unsere Sendungen...***

***Das WeWeWe-Hörertelefon: 06033 / 895 16 5***  
***Das WeWeWe-Hörerfax: 06033 / 89 51 58***



# ***...in der Übersicht***



***Nachrichten jeden Tag stündlich von 5.55 Uhr  
bis 17.55 Uhr immer um „fünf vor“!***

# Tagesprogramm

**Samstag, 27.9. 2003**

Radio WeWeWe Programm

0.00 DAS ERSTE VON WEWEWE

## Opening Party

Live aus dem Kino Butzbach mit André Arabin, Michi Krause und dem gesamten WeWeWe-Team  
 Schauen Sie uns über die Schulter!

1.00 NACHTSCHICHT

## Chaos zum Beginn

Wieso mit Chaos enden? Lasst uns doch mit Chaos beginnen!  
*Nadja Neitzel und die WeWeWe Chaos-Crew*

6.00 FRÜHSTÜCKSRADIO

## Auf ein Neues

Unterhaltsames und Informatives am Morgen mit *Florian F. Heinze und Werner Wendelin Weber*  
 Studiogast: Waldemar Toth

9.00 INFORADIO

## Herr Heinze und der Eurovisions Song Contest 2003

Herr *Heinze* präsentiert die interessantesten Beiträge aus 2003 und plant ein Interview mit der deutschen Vertreterin Lou



10.00 WEWEWE ON TOUR

## Mehr Radio für die Wetterau

Das WeWeWe-Team ist unterwegs in Butzbach und berichtet live von ver-



schiedenen Butzbacher Plätzen und Straßen. Gehen Sie ruhig auf die Suche nach uns und beginnen Sie unseren ersten Sendetag gemeinsam mit uns.

Lassen Sie sich überraschen!

12.00 WOCHENENDKANTINE

## Ein neuer Stern über Butzbach

Am 20. September öffnet in Butzbach eine neue Niederlassung des Mercedes Autohauses Dr. Vogler. Informationen und Musikwünsche aus dem neuen Autohaus mit *Werner Wendelin Weber*

13.00 WEWEWE-INTERN

## Best of WeWeWe 2002

Ein tiefer Griff in das WeWeWe-Schallarchiv mit den Highlights der vorigen Sendewoche und deren meistgespielten Hits. In den Tonbändern wühlen:

*Gregor Sauer und André Arabin*

**Informationen zum heutigen Programm der Interkulturellen Woche finden Sie auf Seite 39!**

# Tagesprogramm



**Samstag, 27.9. 2003**

15.00 WAHLSPEZIAL

## **Wer macht das Rennen?**

Bürgermeisterwahl in Butzbach am  
28. September



Amtsinhaber Oswin Veith (CDU, linkes Bild) stellt sich in einer Radio-Diskussionsrunde Herausforderin Dr. Agnes Deitmann (PBI, Bild Mitte) und Herausforderer Karl-Heinz Greb (SPD, rechts).

17.00 INTERKULTURELLE WOCHE 2003

## **Woche der ausländischen Mitbürger**

Überblick über die Veranstaltungsreihe im Wetteraukreis.

In den nächsten 9 Tagen finden quer durch den Wetteraukreis die unterschiedlichsten Veranstaltungen von der „Wortperformance“ des Zé do Rock bis zu Märchenlesungen im Kindergarten statt. Mehr dazu finden Sie ab Seite 37.

*Walter Stey*

18.00 KIRCHE IM DIALOG

## **Die Markus-Kirchen-Band**

Die Markus-Kirchengemeinde in Butz-

bach belebt seit einem Jahr immer wieder Gottesdienste durch eine junge Band. Sie und ihre Musik wird hier vorgestellt durch  
*Jörg Wiegand*

19.00 DAS WAR DER TAG

## **Nachrichtenmagazin**

Am Abend vor der Wahl auch mit einer Zusammenfassung der Diskussionsrunde vom Nachmittag und einem Ausblick auf die Ereignisse des kommenden Tages

20.00 PLAY!

## **Back to the '80s - Teil 2**

Die Fortsetzung vom letzten Jahr, mit den Klassikern aus den angesagtesten Clubs der damaligen Zeit. Garantiert noch nicht gecoverte Dance Tracks und Clubhymnen. Musikwünsche sind willkommen. Das Hörertelefon 06033 / 895 16 5 und die Wunschbox 06033 / 89 51 80 sind den ganzen Tag geschaltet. Heute bevorzugt alles aus den 80ern.

*Peter Spies*

22.00 MONO

## **Die Ärzte**

Wie alles begann - Die Ärzte von der ersten Scheibe bis zur Veröffentlichung des neuen Albums „Geräusch“ - alles von kurz nach früher bis jetzt!

*Annika Mahr, Alexander Bock und Juliane Ulrich*

# UKW 106,6 MHz

**Informationen zum heutigen Programm der Interkulturellen Woche finden Sie auf Seite 39!**

Radio WeWeWe Programm

# Tagesprogramm

**Sonntag, 28.9. 2003**

**Radio WeWeWe Programm**

0.00 NACHTSCHWÄRMER

**Über Radios**

Radiosender sind so unterschiedlich wie die Geschmäcker ihrer Hörer. Rufen Sie an und diskutieren sie mit, wenn *Oliver Schulze* sich selbstkritisch mit unserem Medium Radio auseinandersetzt.

*Oliver Schulze*

1.00 NACHTSCHICHT

**Rock-Block -  
 Die Classic-Rock-Nacht**

René Arabin und das Disco-Team Sound Express präsentieren die größten Rock-Legenden der Musikgeschichte.

*René Arabin, André Arabin  
 und Björn Göbel.*

6.00 FRÜHSTÜCKSRADIO

**Brunch am Morgen**

„Fröhlich geweckt in den Morgen“ *Katharina Tafferner-Könitzer und Anne Schütz* gehen der Frage nach: Was sollte man essen zum Sonntagsfrühstück. Doch davor natürlich: die WeWeWe-Morgengymnastik! Außerdem: das Ja-Nein-Spiel – Anrufen und gewinnen:

06033 / 895 16 5

*Katharina T.-Könitzer & Anne Schütz*

9.00 WEWEWE-KLASSIK

**Feuer und Wasser I**

Werke von Georg Friedrich Händel, Igor Strawinsky und Georg Philipp Telemann.

*Wolfgang Wenzel*

10.00 GOTTESDIENST

**Kirche am Markt**

Auch in diesem Jahr findet am 21. September 2003 ein ökumenischer Gottesdienst auf dem Butzbacher Marktplatz statt.

WeWeWe sendet die Aufzeichnung des interkulturellen Gottesdienstes unter Beteiligung von katholischen, evangelischen und orthodoxen Christen.

11.00 WEWEWE-KLASSIK

**Feuer und Wasser II**

*Wolfgang Wenzel*

12.00 WOCHENENDKANTINE

Wunschhits und viele Informationen rund um das Thema Schornsteine. Ein kleiner Ausblick auf die kalte Jahreszeit nach dem Rekordsommer mit den Kaminspezialisten Blotta & Kluger.

*Alexander Wolf*

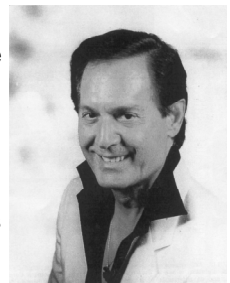
13.00 FORUM WETTERAU

**Jimmy Makulis kehrt zurück**

Der unvergessene griechische Troubadour ist wieder da und feiert mit „Gitarren klingen leise durch die Nacht“ 45-jähriges Jubiläum.

Außerdem: aktuelle Infos aus der Wetterau.

*Karola Schulte und die Forum-Wetterau-Redaktion*



**Informationen zum heutigen Programm der  
 Interkulturellen Woche finden Sie auf Seite 39!**

# Tagesprogramm



Sonntag, 28.9. 2003

Radio WeWeWe Programm

15.00 SCHÜLERRADIO

## Das ABI-Loch... und wie komme ich wieder raus?

Was kommt nach dem Abi? Studium, Beruf, Zivildienst oder Bundeswehr? Abiturienten des Jahrgangs 2003 berichten von ihren Erfahrungen.

*Janna Legutke und Norman Rink*

17.00 INTERKULTURELLE WOCHE

## Integrieren statt Ignorieren

Die Woche der ausländischen Mitbürger / Interkulturelle Woche 2003 findet bundesweit statt. Über ihre Ziele und ihr Konzept berichtet:

*Walter Stey*

18.00 WAHL SPEZIAL

Mit der Schließung der Wahllokale beginnt bei WeWeWe die Sondersendung zur Bürgermeisterwahl in Butzbach und zur Landratswahl im Wetteraukreis. Wird der amtierende Landrat Rolf Gnadt (SPD, links) von Berttram Huke (CDU, rechts) abgelöst?



Erste Ergebnisse und Hintergründe zum Wahlausgang von unseren Reportern vor Ort im Butzbacher Rathaus und im Friedberger Kreishaus.

19.00 DAS WAR DER TAG

## Nachrichtenmagazin

Aktuelles aus aller Welt und die neuesten Entwicklungen aus den Wahlstudios.

Live-Schaltungen ins Butzbacher Rathaus sowie ins Friedberger Kreishaus sind vorgesehen

20.00 PLAY!

Boulevardeskies aus dem WeWeWe-Studio, unter anderem mit:

- *Wish you were here*: die Wunschinsel bei WeWeWe — egal ob per Telefongruß, via Email oder live im Studio. Bringt eure CDs zu uns ins Studio und wir spielen sie, ruft unsere Wunschbox unter 06033 / 89 51 80 an oder schickt eine Email an [wunschbox@radio-wewewe.de](mailto:wunschbox@radio-wewewe.de)
  - *Stars & Sternchen*
  - *Kino und Film*
  - *Der Lacher des Tages...*
- ... und vieles mehr

*Michi Krause und Thomas Teichert*

22.00 MONO

## Handgemacht — Regionale Bands on air

Es gibt richtig gute Musik - die (fast) keiner kennt. Musik von Leuten, die Spaß an der Musik haben und im Keller nebenan proben.

Handgemachte Musik ohne Superstar-Studioeffekte, um den Gesang aufzupolieren.

Zwei Stunden regionale Bands on air präsentiert

*Stefan Erbe*

**Informationen zum heutigen Programm der Interkulturellen Woche finden Sie auf Seite 39!**

# Tagesprogramm

**Montag, 29.9. 2003**

**Radio WeWeWe Programm**

0.00 NACHTSCHWÄRMER

**Wer schaltet da?**

Wir schauen den Nachtarbeitern bei der Oberhessischen Versorgungs AG (OVAG) auf die Finger. Rund um die Uhr sorgen die Techniker in der Schaltwarte dafür, dass die Lichter in der Wetterau nicht ausgehen.

*Werner Wendelin Weber*

1.00 NACHTSCHICHT

**Open Night**

Lassen Sie sich überraschen, was wir uns haben einfallen lassen!

6.00 FRÜHSTÜCKSRADIO



Unterhaltsames und Informatives am frühen Morgen.

Unter anderem:

Das Ja-Nein-Spiel — Anrufen und gewinnen unter: 06033 / 895 16 5

9.00 INFORADIO

**Zwaa Owerhesse**

Hessische Mundartsendung mit Anekdoten, Gedichten und der Musik von hessischen Mundartgruppen.

*Friedel Werner und William Thum führen durch die Sendung.*

Außerdem: aktuelle Infos zu den Themen des Tages aus der WeWeWe-Redaktion

12.00 RADIOKANTINE

*Oliver Hülsermann*

13.00 FORUM WETTERAU

**Umgehungsstraße B3a – wird sie gebaut und wo verläuft sie?**



Feldhamster versus Umgehungsstraße – lässt sich der Konflikt um die B3a auf diese einfache Formel bringen. Brauchen wir mehr Verkehr oder brauchen die Städte der Region Entlastung? *Wolfgang Krausgrill* hat hessische Landes- und Kreispolitiker zu Gast und diskutiert mit ihnen über die B3a.

15.00 SCHÜLERRADIO

**Neue Leute für die Energieversorgung**

Über Ausbildungschancen und Ausbildungsangebote bei der Oberhessischen Versorgungs AG (OVAG). Wer gibt Entscheidungshilfen bei der Berufswahl für Schüler und Studenten?

*Werner Wendelin Weber*

**Informationen zum heutigen Programm der Interkulturellen Woche finden Sie auf Seite 39!**

# Tagesprogramm



**Montag, 29.9. 2003**

**17.00 INTERKULTURELLE WOCHE 2003**

## **Zé do Rock**

In der Veranstaltungsreihe des Wetteraukreises „Interkulturelle Woche 2003“ wird an diesem Abend der Schriftsteller Zé do Rock eine „Show-Lesung“ bieten. Hintergründe über den Autor und die Veranstaltung liefern wir Ihnen vorab.  
Beginn: 20.00 Uhr,  
Brasserie Überflieger, Bad Nauheim,  
*Werner Wendelin Weber*

**19.00 DAS WAR DER TAG**

## **Nachrichtenmagazin**

**20.00 PLAY!**

## **Löwen-Play!**

Das einfach verständliche Wissensmagazin für Groß und Klein, eine Hommage an den unvergessenen Peter Lustig! Wunschhits, Löwenzahn, Musik und Kino  
*Michi Krause und Thomas Teichert*

**18.00 KIRCHE IM DIALOG**

Walter Stey stellt die neue Gemeindefereferentin der katholischen Kirchengemeinde Friedberg-Bauernheim und ihre Arbeit in der Gemeinde vor.  
*Werner Wendelin Weber*

**22.00 MONO**

## **Golden-Super-Oldies der 60er Jahre**

Anekdoten, Gedichte und Top-Oldies der 60er Jahre aus Beat, Pop und Rock´n Roll  
*Wolfgang Krausgrill*



Radio machen macht hungrig: Die WeWeWe Familie gönnt sich einen (und mehrere) Teller von Kiki's Chili-Topf.

**Informationen zum heutigen Programm der Interkulturellen Woche finden Sie auf Seite 39!**

**Radio WeWeWe Programm**

# Tagesprogramm

**Dienstag, 30.9. 2003**

**Radio WeWeWe Programm**

0.00 NACHTSCHWÄRMER

**Nacht(sch)wärmer – wenn's im Studio wärmer wird**

Lockere Plaudereien und Gaylaber über dies und das.

*Michi Krause, Thomas Teichert*

1.00 NACHTSCHICHT

**Die lange Hessische Nacht**

Hessische Musik, hessische Speisen, hessische Getränke, hessisches Leben und alles was sonst noch aus Hessen kommt — natürlich auch die Moderatoren:

*Gregor Sauer, Leif Scriba*



6.00 FRÜHSTÜCKSRADIO

Unterhaltsames und Informatives am frühen Morgen.

Unter anderem:

Das Ja-Nein-Spiel — Anrufen und gewinnen unter: 06033 / 895 16 5  
 außerdem: Morgenandacht, Comedy und vieles mehr

9.00 INFORADIO



Aktuelle Informationen zu den Themen des (All-)Tages.

Für Sie frisch recherchiert von der WeWeWe-Inforadio-Redaktion

12.00 RADIOKANTINE

**Unter Hochspannung**

Eine Wunschmusiksendung mitgestaltet von den Mitarbeiterinnen und Mitarbeitern der OVAG.

Durch die Sendung führt:  
*Werner Wendelin Weber*

13.00 FORUM WETTERAU

Mittagsmagazin zu Themen des täglichen Essens und Lebens

Redaktion: *Marco Pfeiffer*

15.00 SCHÜLERRADIO

**Radio WeWeWe – mit „Star“-Unterstützung**

hr3-Moderator Roland Boros ist zu Gast im WeWeWe-Studio bei Moderator *Florian F. Heinze*



**Informationen zum heutigen Programm der Interkulturellen Woche finden Sie auf Seite 39!**



# Tagesprogramm



**Dienstag, 30.9. 2003**

17.00 INTERKULTURELLE WOCHE 2003

## „Seltsame Sterne“

Emine Sevgi Özdamar wird an diesem Abend um 20.00 Uhr im Rahmen der Veranstaltungsreihe „Interkulturelle Woche 2003“ aus ihrem Buch „Seltsame Sterne starren zur Erde“ im Bibliothekszentrum Klosterbau in Friedberg lesen. Ihr neues Buch handelt von den Erlebnissen einer Türkin in Berlin.

20.00 Uhr, Bibliothekszentrum Klosterbau, Friedberg

18.00 KIRCHE IM DIALOG

## Rum-Orthodoxe Gemeinde Peter und Paul in Butzbach

Unter den türkischen Mitbürgerinnen und Mitbürgern gibt es – gerade im Raum Butzbach – eine gar nicht so kleine Gruppe Christen. Sie entstammen der Rum-Orthodoxen Kirche, die auch im Südosten der Türkei viele Mitglieder hat. Wir stellen die Butzbacher

Gemeinde vor, sprechen über orthodoxen Glauben und Gottesdienst und über die Zukunftsperspektiven der Gemeinde „Peter und Paul“.

*Jörg Wiegand*

19.00 DAS WAR DER TAG

## Nachrichtenmagazin

20.00 PLAY!

## Play! Ein Fall für zwei.

Privatmoderator Dr. Teichert und Höreranwalt Michi Krause spüren Wunschhits auf, observieren neue Musik und klären dramatische Fälle von Cinematographie auf.

22.00 MONO

## Golden-Super-Oldies der 70er Jahre

Anekdoten, Gedichte, sowie Top-Oldies der 70er Jahre aus Beat, Pop und Rock'n'Roll.

*Wolfgang Krausgrill*

*Zwei Stunden am Tag ist  
die Musik Hauptthema auf WeWeWe:*

## **Mono**

*Die monothematische Musiksendung  
immer von 22 bis 24 Uhr*

*NATÜRLICH IN STEREO!*

**Informationen zum heutigen Programm der  
Interkulturellen Woche finden Sie auf Seite 39!**

**Radio WeWeWe Programm**

# Tagesprogramm

**Mittwoch, 1.10. 2003**

0.00 NACHTSCHWÄRMER

**Pfarrer, Physiker, Lebemann**

Philosophieren bei Kerzenlicht und Rotwein über Gott, die Welt und dies und das.

Mitphilosophieren per Telefon erlaubt:  
 06033 / 895 16 5

*Jörg Wiegand, Marco Pfeiffer,  
 Michael Engelhardt*

1.00 NACHTSCHICHT

**Überraschungsnacht**

Was da wohl passiert?

6.00 FRÜHSTÜCKSRADIO

Unterhaltsames und Informatives am frühen Morgen.

Unter anderem:  
 Das Ja-Nein-Spiel — Anrufen und gewinnen unter: 06033 / 895 16 5

außerdem: Morgenandacht, Comedy und vieles mehr

*Roland Reichl, Alexander Wolf*



9.00 INFO-RADIO

**Alternative Energien**

Über den aktuellen Stand der Technik bei der Nutzung von Wind-, Wasser- und Sonnenenergie spricht *Werner Wendelin Weber* mit kompetenten Studiogästen.

Außerdem: Aktuelles aus Stadt und Land.

12.00 RADIOKANTINE

Wir schauen in den Suppentopf der heimischen Firmen und präsentieren Ihnen die Lieblingsspeisen der Mitarbeiter

*Oliver Hülsermann*

13.00 FORUM WETTERAU

Das WeWeWe-Mittagsmagazin zu Themen des täglichen Essens und Lebens.

Guten Appetit!

Redaktion: *Marco Pfeiffer*

15.00 SCHÜLERRADIO

**Polen 2003**

Schüler der St. Lioba-Schule in Bad Nauheim berichten über ihren Schüleraustausch mit polnischen Schülern aus dem September diesen Jahres.

Durch die Sendung führt :  
*Florian F. Heinze*

17.00 INTERKULTURELLE WOCHE 2003

**Solino**

Ein Filmthemenabend mit Diskussion, Vino & Pizza im Kinocenter Friedberg mit dem Film „Solino“ setzt die Veranstaltungsreihe des Wetteraukreises zur „Interkulturellen Woche 2003“ fort. Die Autorin des Filmdrehbuchs zu „Solino“ wird im Kino Rede und Antwort zum Film und dessen Inhalten stehen.

Beginn: 20.00 Uhr im Kinocenter Friedberg.

**Informationen zum heutigen Programm der Interkulturellen Woche finden Sie auf Seite 39!**

# Tagesprogramm



Mittwoch, 1.10. 2003

18.00 KIRCHE IM DIALOG

## Strukturreform und nun?

Die Evangelische Kirche in Hessen und Nassau (EKHN) hat in den vergangenen Jahren einschneidende Strukturreformen durchgemacht.

Was wurde geändert und aus welchen Gründen?

Welche Folgen haben die Reformen? Welche Probleme ergeben sich daraus?

Jörg Wiegand spricht mit Dekan Pfr. Jörg-Michael Schlösser.

19.00 DAS WAR DER TAG

## Nachrichtenmagazin

20.00 PLAY!

## Play!

Boulevardeskies aus dem WeWeWe-Studio, unter anderem mit:

Wish you were here, Stars & Sternchen... Stars und Sternchen sind zwar nicht persönlich bei uns im Studio, aber in unseren Play!-News geben sie sich doch die Klinke in die Hand... ...unter anderem in den Kino- und Filmtipps, der Chart-Show und vielem mehr

Christiane Laumen, Isabel Legutke und Julia Karl

22.00 MONO

## Music for you – die Band aus Hüttenberg



Björn Göbel und André Arabin stellen die Cover-Band „Music for you“ vor. Diese Gruppe aus 6 Musikern tritt mit ihrem bunt gemischten Programm aus Pop, Rock und Schlager häufig bei Stadtfesten und ähnlichen Events auf. Die Musiker geben Auskunft über ihre Band und ihren Werdegang und geben schließlich eine kleine Live-Performance im Studio.  
Björn Göbel und André Arabin

Radio WeWeWe Programm

Eure **Musikwünsche** jeden Abend in **Play!**

Rund um die Uhr **anrufen** und auf die **Wunschbox** sprechen: 06033 / 89 51 80,  
per Mail an [wunschbox@radio-wewewe.de](mailto:wunschbox@radio-wewewe.de)

per **Fax** an 06033 / 89 51 58 schreiben

oder kommt ab 20 Uhr im **Studio** an der **Butzbacher Markuskirche** vorbei  
und bringt eure **Lieblingshits** einfach mit!

# Tagesprogramm

**Donnerstag, 2.10. 2003**

**Radio WeWeWe Programm**

**0.00 NACHTSCHWÄRMER  
 upmeetsdown backstage**



upmeetsdown stehen für melodiosen Alternative-Rock mit zweistimmigen Vocals, der jedem gefallen wird, der groovigen Sound, treibende Gitarren und powervolle Rhythmen mag. Die vier Jungs aus Gießen haben gerade ihre dritte CD eingespielt. Bei Radio WeWeWe stellen sie ihre neue Platte vor – live und unzensiert.  
*Stefan Erbe*

**1.00 NACHTSCHICHT  
 Candle Night Dinner**

Frauen und Männer treffen sich nicht nur zum Essen... Sie machen auch Musik: zusammen, einzeln, unter sich. Candle Night Dinner wird in bezaubernder Atmosphäre genau diese musikalischen Werke spielen und dabei den einen oder die andere des Boulevards ins Gespräch bringen.  
*Oliver Hülsermann und Franziska Großmann*  
*Studiogast: Hale Bopp & Kollege*

**6.00 FRÜHSTÜCKSRADIO**  
 Unterhaltsames und Informatives am frühen Morgen.

Unter anderem mit den folgenden Beiträgen:  
 Das Ja-Nein-Spiel — Anrufen und gewinnen unter: 06033 / 895 16 5 außerdem: Morgenandacht, Comedy und vieles mehr

**9.00 INFORADIO  
 Langes Wochenende in Sicht**  
 Informationen zum Erlebnistag der OVAG am 4.10.2003 mit *Werner Wendelin Weber*  
 Außerdem informiert *Erich Benesch* über ein afrikanisches Hilfsprojekt.

**12.00 RADIOKANTINE  
 Mit dem gelben Blitz durch die Wetterau**  
 Aktuelle Informationen rund ums Automobil und Wunschtitel der Angestellten der Firma „Opel-Kuhl“  
*Werner Wendelin Weber*

**13.00 FORUM WETTERAU**  
 Mittagsmagazin zu Themen des täglichen Lebens  
*Redaktion:  
 Marco Pfeiffer*



**15.00 SCHÜLERRADIO  
 Was Schüler interessiert**  
 Wunschsongs, Plaudereien und noch viel mehr, was nicht nur Schüler interessiert.  
 Wunschsongs unter 06033 / 895 165 oder [wunschbox@radio-wewewe.de](mailto:wunschbox@radio-wewewe.de)  
*Larissa Anders*

**Informationen zum heutigen Programm der  
 Interkulturellen Woche finden Sie auf Seite 39!**

# Tagesprogramm



**Donnerstag, 2.10. 2003**

17.00 INTERKULTURELLE WOCHE

## „Märchen aus aller Welt“

Während der Interkulturellen Woche finden Lesungen in den Karbener Kindergärten und Grundschulen statt. Welche Märchen begeistern Kinder heute? Wie wird die Aktion angenommen und was sind die ersten Erfahrungen?

Hier erfahren Sie es.

Weitere Infos zur Interkulturellen Woche — "Woche der ausländischen Bürger" finden Sie übrigens ab Seite 37.

18.00 KIRCHE IM DIALOG

Die Inhalte und Gäste der Sendung standen bei Redaktionsschluss dieses Programmheftes noch nicht fest. Sie werden in der Tagespresse rechtzeitig bekannt gegeben.

19.00 DAS WAR DER TAG

## Nachrichtenmagazin

20.00 PLAY!

## Back to the 80s – Teil 3, Die Independent Hits

Zurück in die 80er Jahre mit den besten Independent Hits. Lieder für Freunde der gitarrenbetonten Musik – Klassiker von bekannten und unbekannt Bands aus dem wohl musikalisch innovativsten Jahrzehnt.

Dazwischen die Wunschinseln mit Ihren persönlichen Favoriten und Grüßen. Unsere Wunschbox für Sie:

06033 / 89 51 80

*Peter Spies*

22.00 MONO

## Tutto Italiano!

Italo-Pop, Italo-Rap, Liedermacher und Rocker, italienische Musik hat mehr zu bieten als man denkt. Also: auf zum Sprung über die Alpen und hinein ins Dolce Vita! Auch für Sie zu Hause, denn es gibt italienische Spezialitäten zu gewinnen.

*Alexander Wolf*

## NACHRICHTEN

bei WeWeWe immer um 5 vor  
zwischen 5.55 und 17.55 Uhr  
stündlich live und aktuell

Und um 19 Uhr:

## DAS WAR DER TAG

Das Nachrichtenmagazin  
mit allen wichtigen Themen des Tages  
aus aller Welt, Deutschland  
und der Wetterau

## VERANSTALTUNGS-TIPPS

aus der Wetterau  
für die Wetterau

täglich auf  
Welle West Wetterau

Im INFORADIO und in DAS WAR DER TAG

Melden Sie uns Ihre Veranstaltungen:  
Telefon 06033 / 895 16 5  
[veranstaltungstipps@radio-wewewe.de](mailto:veranstaltungstipps@radio-wewewe.de)

Radio WeWeWe Programm

**Informationen zum heutigen Programm der  
Interkulturellen Woche finden Sie auf Seite 39!**

# Tagesprogramm

**Freitag, 3.10. 2003**

**Radio WeWeWe Programm**

0.00 NACHTSCHWÄRMER

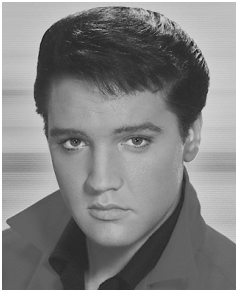
**Tag der Deutschen Einheit**

Ist dieser Feiertag noch zeitgemäß?  
*Wolfgang Krausgrill* und *Erich Benesch* gehen den Problemen und Fragen des gesamtdeutschen Alltags nach. Hörermeinungen und -fragen sind erwünscht.

1.00 NACHTSCHICHT

**Elvis – die lange Filmnacht**

Elvis' Filme – wer kennt sie nicht? Elvis' Filmmusik – hm, na klar: „Love me tender“ und „Jailhouse Rock“. Da gibt es aber noch viel mehr zu entdecken. Also Radio an, wenn es heißt: „Radio WeWeWe – mehr Elvis für die Wetterau“  
*Nadja Neitzel*



6.00 FRÜHSTÜCKSRADIO

**Das Frühstück als einigendes Band in Deutschland**

Wir berichten über deutsche Frühstückskultur (und -unkultur). Im Mittelpunkt steht – heute am Tag der deutschen Einheit - ein großer Müsli-Vergleich Ost- und Westdeutscher Marken.  
*Katharina T-Könitzer, Anne Schütz, Katrin Müller*

9.00 WEWEWE-KLASSIK

**Die Berliner Philharmoniker**

Unser WeWeWe-Experte für klassische Musik, *Wolfgang Wenzel*, stellt das berühmteste deutsche Orchester vor und stellt die ersten Aufnahmen mit dem neuen Chefdirigenten Sir Simon Rattle vor.

10.00 WEWEWE-KLASSIK

**Festliches Konzert zum „Tag der Deutschen Einheit“**

*Wolfgang Wenzel* führt durch ein Konzert mit Werken von Ludwig van Beethoven und Josef Haydn.

12.00 RADIOKANTINE

*Oliver Hülsermann*

13.00 FORUM WETTERAU

Mittagsmagazin zu Themen des täglichen Essens und Lebens  
*Redaktion: Marco Pfeiffer*

15.00 SCHÜLERRADIO

**Pfadfinder – heute noch aktuell?**

Die Pfadfindergruppe DPGS-Altenstadt stellt sich vor  
*Chris Karmedar*

17.00 INTERKULTURELLE WOCHE 2003

Im Rahmen der „Interkulturellen Woche 2003“ wird heute der Tag der offenen Tür in der Moschee Friedberg veranstaltet. WeWeWe berichtet über diese Veranstaltung

**Informationen zum heutigen Programm der Interkulturellen Woche finden Sie auf Seite 39!**

# Tagesprogramm



Freitag, 3.10. 2003

## 18.00 KIRCHE IM DIALOG

Die Inhalte und Gäste der Sendung standen bei Redaktionsschluss dieses Programmheftes noch nicht fest. Sie werden in der Tagespresse rechtzeitig bekannt gegeben.

## 19.00 DAS WAR DER TAG Nachrichtenmagazin

## 20.00 PLAY!

### ... und Film ab

Boulevardeskies aus dem WeWeWe-Studio. Highlight wird eine Live-Schalte auf den Marktplatz in Butzbach sein, auf dem an diesem Abend das Kino Butzbach zu einer kostenlosen Open-Air-Vorführung von „Sonnenallee“ einlädt.  
*Annika Mahr*

## 22.00 MONO

**Paul Carrack: jeder kennt seine Stimme, aber keiner seinen Namen**



Er hat schon mit allen gespielt: Eric Clapton, Ringo Starr, Ace, Squeeze, Mike + the Mechanics – er hat schon als Solo Künstler Platten veröffentlicht.  
Ein Portrait von *Alexander Wolf*



**Informationen zum heutigen Programm der Interkulturellen Woche finden Sie auf Seite 39!**

Radio WeWeWe Programm

# Tagesprogramm

**Samstag, 4.10. 2003**

Radio WeWeWe Programm

0.00 NACHTSCHWÄRMER – KLASSIK

**Notturmo**

Musik zur Nacht mit leichter Klassik präsentiert von *Wolfgang Wenzel*.

1.00 NACHTSCHICHT

**Jazz- und Bluesnacht**

Alle Jahre wieder: Die Jazz- und Bluesnacht: Zwei Musikstile und zwei Moderatoren, die bestens harmonisieren! Feinziselierter Jazz, quer durch alle Spielarten, durch alle Instrumente und quer durch die Jahre. Von Swing und Bebop bis hin zu Acid-Jazz. Mit Gedenktagen berühmter Musiker und Mats Lieblings-Jazz-CD. Fetziger und melancholischer Blues aus Texas, Chicago und aus dem Rest der Welt, bis die Boxen qualmen und die Gänsehaut kommt.  
*Matthias Fein und Alexander Wolf*

6.00 FRÜHSTÜCKSRADIO

**Aufgewacht**

Unterhaltsames am Morgen. Der frische, flotte und fröhliche Start in den Tag. Außerdem: das Ja-Nein-Spiel – anrufen und gewinnen: 06033 / 895 16 5  
Weiterhin: Morgenandacht, Comedy und vieles mehr

9.00 INFORADIO VOR ORT

**Live aus dem Eins A-Markt**

Heute verlassen wir unser Studio und kommen zu Ihnen. Drei Stunden lang präsentieren wir allerlei Interessantes zum Thema Einkaufen. Dazu gibt's Wunschmusik und Gewinnspiele, Aktionen, Spiel und Spaß und noch vieles



mehr. Vielleicht kommen Sie ja auch!?! Spielen und gewinnen Sie mit! Natürlich ist auch wieder unser „Warenwertwagen“ mit von der Partie. Das alles live mitten aus dem Eins A-Markt in Butzbach  
*Michi Krause und das WeWeWe-Team*

12.00 RADIOKANTINE  
**WeWeWe-Kantine**

13.00 FORUM WETTERAU

Unter anderem: Geschichten für Kinder. Der Münsterer Autor Uwe Behr liest aus seinem Kinderbuch „Die Abenteuer der kleinen Kirchenmaus Bouteille“.

15.00 SCHÜLERRADIO

**Probleme mit dem Lehrer**

Was, wenn der Lehrer dich nicht versteht? Wenn er ungerecht benotet? Ruft an und diskutiert mit uns solche und andere wichtige Fragen des richtigen Umgangs mit Lehrerinnen und Lehrern.  
*Mathias Stepanek und Oliver Schulze*

**Informationen zum heutigen Programm der Interkulturellen Woche finden Sie auf Seite 39!**



# Tagesprogramm



Samstag, 4.10. 2003

17.00 INTERKULTURELLE WOCHE 2003

## Einblicke in die Reinhardskirche

Die Reinhardskirche Bad Nauheim lädt an diesem Tag zu einer Führung ein und bietet die Gelegenheit, sich einmal ausführlich über die russisch-orthodoxe Religion zu informieren. WeWeWe schließt sich an und begleitet die Besucher mit dem Mikrofon.

18.00 KIRCHE IM DIALOG

## Kirchspiel Münster, Gospel und mehr.

Alexander Wolf im Gespräch mit Pfarrer Udo Neuse über die „Um-Gotteswillen-was-Neues“-Gottesdienste und die Gospelmusik in der Kirche.



20.00 PLAY!

## Party mit Party Radar

Die besten Partyhits von gestern bis heute. Buntgemischt von FrI. Menke bis Mickie Krause. Als Gäste wird das Episode Party Team im Studio sein. Feiert mit! Die Wunschtelefone sind wie jeden Tag geschaltet. Peter Spies, Alexander Loos und Jörg Kirschbauer

22.00 MONO

## Hooterized – there is more than Johnny B.

The Hooters – wer bitte? Ihre Lieder kennt jeder, doch den Namen viel zu wenige. Hier gibt's Details, Songs und sogar ein Exklusiv-Interview von den fünf Jungs aus Philadelphia (USA). Denn Private Emotion ist nicht wirklich ein Lied von Ricky Martin! Nadja Neitzel

**Radio WeWeWe — Ihre Ohren werden Augen machen...!**

**TAG DER OFFENEN TÜR...**

*...ist bei uns jeden Tag!*

**Besuchen Sie uns im Studio,**

**schauen Sie uns über die Schulter,**

**grüßen Sie live Ihre Freunde und Bekannten!**

*Gruppenführungen sowie Besuche im Studio Bad Nauheim  
bitte nur nach Voranmeldung.*

**Informationen zum heutigen Programm der  
Interkulturellen Woche finden Sie auf Seite 39!**

Radio WeWeWe Programm

# Tagesprogramm

**Sonntag, 5.10. 2003**

**Radio WeWeWe Programm**

0.00 NACHTSCHWÄRMER

1.00 NACHTSCHICHT

## **Probleme im Teenageralter**

Hormonelle Talk-Runde mit *Katharina T.-Könitzer, Anne Schütz, Katrin Müller* und Gästen über das merkwürdige Verhalten geschlechtsreifer Teenager bei Nacht. Vom Zoff mit den Eltern, der ersten Liebe und den Problemen in der Schule. Fakten, Studien und reichlich subjektive Sichtweisen.

6.00 FRÜHSTÜCKSRADIO

## **Das Brunch-Duell**

Wer zaubert den besten Brunch? Was haben Sie im Kühlschranks zu bieten? Der beste Brunch gewinnt noch einen Frühstückskorb zum Brunchen nach der Sendung dazu!  
*Steffi Karl, Susanne Laumen*

9.00 WEWEWE KLASSIK

## **Musikalische Scherze I**

*Wolfgang Wenzel* stellt Scherze und Humor in Musiken von W.A. Mozart, Josef Haydn, Antonio Vivaldi, Nicolai Rimsky-Korssakow, Johannes Strauß, Felix Mendelssohn Bartholdy und vielen mehr vor.

10.00 GOTTESDIENST

## **„Unser täglich' Brot gib uns heute“**

Live-Übertragung des Evangelischen Erntedank-Gottesdienstes aus der Markuskirche.



11.00 WEWEWE KLASSIK

## **Musikalische Scherze II**

(Fortsetzung von 9.00 Uhr)  
*Wolfgang Wenzel*

12.00 RADIOKANTINE

## **Radiofrühschoppen**

- quer durch die Biersorten und -marken. *Steffi Karl* und *Vanessa Rühl* führen durch die Bier-Werbemusik der vergangenen Jahre – wer erkennt die Marken an der Musik?

13.00 FORUM WETTERAU

## **Ökologische Haustechnik im Trend der Zeit**

Hörerinformationen von innovativen Haustechnikexperten. Wie können Häuser ökologisch auf den neusten Stand gebracht werden: über Solar-energie, Photovoltaik, Regenwasser-nutzung und mehr. *Peter Spies* spricht mit *Klaus Möller* und *Stefan Euler* über die heutigen Möglichkeiten.

15.00 WEWEWE-INTERN

## **Best of WeWeWe 2003**

Der ultimative Rückblick auf die WeWeWe-Sendewoche diesen Jahres. Ein farbenfrohes Radio-kaleidoskop mit den schönsten Momenten und beliebtesten Melodeien der Sendewoche.

17.00 INTERKULTURELLE WOCHEN 2003

## **Was war**

Zusammenfassender Bericht über die Veranstaltungen der Interkulturellen Woche — Woche der ausländischen Mitbürger 2003 im Wetteraukreis

**Informationen zum heutigen Programm der Interkulturellen Woche finden Sie auf Seite 39!**

# Tagesprogramm

Sonntag, 5.10. 2003



Radio WeWeWe Programm

18.00 KIRCHE IM DIALOG

## Kindergottesdienst

*Oliver Schulze* und *Mathias Stepanek* sprechen mit den Leiterinnen des Kindergottesdienstes Kirch-Göns Marlis Vornwald und Judith Vornwald (angefragt).

19.00 DAS WAR DER TAG

## Nachrichtenmagazin

Am letzten Sendetag unter anderem mit einem kurzen Rückblick auf die Ereignisse der zurückliegenden Woche.

20.00 PLAY!

## Play! The last one

Die letzte Play!-Sendung dieser Sendewoche. Boulevardeskes aus dem WeWeWe-Studio, unter anderem mit:

- Wish you were here
  - Stars & Sternchen: Stars und Sternchen sind zwar nicht persönlich bei uns im Studio, aber in unseren Play!-News geben sie sich doch die Klinke in die Hand
  - Kino und Filmtipps
- Michi Krause* und *Thomas Teichert*

22.00 MONO

## Die Band PUR

Im September erscheint das neue Album „Was ist passiert?“. *Oliver Schulze* und *Mathias Stepanek* haben bereits reingehört und zeichnen ein Portrait der deutschsprachigen Popgruppe.



23.30 TIME TO SAY GOOD BYE!

## Auf Wiederhören!

Die letzte halbe Stunde der diesjährigen Sendewoche mit der kompletten WeWeWe-Crew im Studio zum Dank an Macher, Sponsoren, Unterstützer und natürlich an alle Hörer.

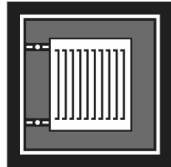
*Nach der Sendewoche...  
... ist vor der Sendewoche*

***Auch 2004 gehen wir wieder auf Sendung.  
Darum: Radio WeWeWe sucht Dich!***

*Neue Radiomacher(innen) sind bei uns jederzeit herzlich willkommen.*

*Einfach Formular am Heftende ausfüllen  
oder eine Mail an [info@radio-wewewe.de](mailto:info@radio-wewewe.de)*

# bernhard



**Am Wingert 3**  
**35510 Butzbach/Ebersgöns**  
**Tel. 0 64 47-71 39**  
**[www.bernhard-gws.de](http://www.bernhard-gws.de)**

**Gas**  
**Wasser**  
**Sanitär**  
**Heizungen**  
**Spenglerei**  
**Solaranlagenbau**  
**Wärme aus Holz**

# Radio WeWeWe



## Veranstaltungsradio?!

Radio WeWeWe ist ein sogenanntes Veranstaltungsradio. Das bedeutet, Radio WeWeWe sendet parallel zu einer öffentlichen Veranstaltung ein lokales Radioprogramm. Diese Möglichkeit eröffnet das Hessische Privatrundfunkgesetz (HPRG). Auf Antrag kann die Landesanstalt für privaten Rundfunk (LPR) in Kassel die Genehmigung für ein zeitlich befristetes Radioprojekt erteilen und eine UKW-Frequenz dafür vorsehen. Der Radiosender muss dabei nachweisen, dass er personell und finanziell in der Lage ist, die Durchführung des Veranstaltungsfunkes zu gewährleisten.



Es gibt in Hessen eine Reihe von Veranstaltungsradios, die zum Teil regelmäßig immer wieder einmal auf Sendung gehen. Radio WeWeWe sendet etwa einmal im Jahr für ein bis zwei Wochen.

Zusammen mit anderen kirchlich orientierten Veranstaltungsradios in Hessen wurde im vorletzten Jahr die Arbeitsgemeinschaft Evangelischer Veranstaltungsradios gegründet und so eine Vernetzung zwischen den einzelnen Gruppen hergestellt.

## Der Verein Radio WeWeWe

Radio WeWeWe ist aus einer Initiative des Evangelischen Dekanats in Butzbach hervorgegangen. Im März 2000 haben sich dann die Verantwortlichen zusammengetan und die Gründung eines



Vereins angeregt. Mittlerweile ist Radio WeWeWe e.V. auf etwa 80 Mitglieder angewachsen. 2002 erhielten wir den Sonderkulturpreis der Stadt Butzbach.

Trotz der Eigenständigkeit sind die Verbindungen zur Evangelischen Kirche nach wie vor wichtig. WeWeWe ist aber kein kircheneigener Sender, doch kirchliche Themen nehmen einen breiten Raum in unserem Programm ein.

Eines unserer Vereinsziele ist auch, die Kirche und den christlichen Glauben ins Gespräch zu bringen.



Unterstützung bekommen wir dabei vom Evangelischen Dekanat Wetterau, der Butzbacher Markusgemeinde und der Kirchengemeinde Bad Nauheim, die uns die Räumlichkeiten für die Vorbereitungen und die Sendewoche zur Verfügung stellen. Das Dekanat und die Kirchengemeinden nutzen unser Radio dabei für

Radio WeWeWe Programm

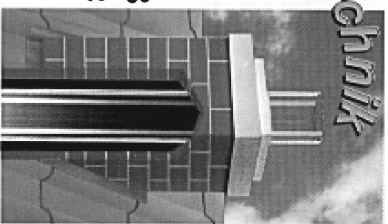
**KAMINÖFEN &  
SCHORNSTEINSYST.  
BIOTTA**

*Schornsteintechnik*  
**K I u g e r**



**KSB**

[www.ksb-ofen.de](http://www.ksb-ofen.de)  
Tel.: (060 33) 92 00 83  
Fax: (060 33) 92 00 82  
Gebr.-Freitag-Str. 5  
35510 Butzbach



# Apfelwein • Fruchtsaft

*Kelterei Müller KG, Hauptstr. 45-47, 35510 Butzbach - Ostheim*

*Tel.: 06033/9740-0 Fax: 06033/15946*

*[www.kelterei-mueller.de](http://www.kelterei-mueller.de)*

# Radio WeWeWe



ihre Öffentlichkeitsarbeit.

Nicht zuletzt hat WeWeWe aber auch einen medienpädagogischen Ansatz: Radio fällt nicht vom Himmel, sondern wird von Menschen gemacht.

Und so kann auch jede und jeder unserer Mitarbeiter kennenlernen, wie Radio „gemacht“ wird.

WeWeWe ist ein lokaler Sender, der den Heimatgedanken für die eigene Region fördern will.

Daher wurde im vergangenen Jahr erstmals ein Studio in Bad Nauheim eingerichtet. Auch in diesem Jahr wird das Programm sowohl aus dem Studio Butzbach an der Markuskirche als auch aus dem Studio in Bad Nauheim an der Wilhelmkirche gesendet.

## Außerhalb der Sendewoche

Weil wir nur etwa einmal pro Jahr auf Sendung gehen, will Radio WeWeWe seinen Mitgliedern aber auch ein attraktives Angebot außerhalb dieser festgelegten Sendezeiten machen.

Aus diesem Grund hat der Verein in den vergangenen Monaten noch viele weitere Aktivitäten durchgeführt.



Einmal im Jahr statten wir anderen Rundfunksendern einen Besuch ab. In diesem Jahr waren wir beim ZDF in Mainz, zuvor beim Hessischen Rundfunk und bei FFH.

Viel Spaß macht auch die Beteiligung beim Open Air-Kino im Butzbacher Land-

grafenschloss. WeWeWe gestaltet das Vorprogramm mit Wunschsongs, Grüßen der Zuschauer und Gewinnspielen mit.



## Vorbereitung

Am meisten Zeit hat aber die Vorbereitung auf unsere Sendewoche in Anspruch genommen. Mit vielen Infoständen in Butzbach und Bad Nauheim hat alles angefangen, die ersten Informationstreffen standen dann nach den Sommerferien auf dem Programm. Danach waren Vorbereitungs- und Redaktions-treffen angesagt. Dort wurde das Programm festgelegt, Terminüberschneidungen aus dem Weg geräumt und prinzipielle Festlegungen getroffen, die für alle Sendungen gleichermaßen wichtig waren.

Die journalistische Einführung und die Erläuterung der Technik war mehreren kostenlosen Workshops für Einsteiger vorbehalten, die an jeweils einem Wochenende die wichtigsten Informationen dazu lieferten.

Dort war etwa zu lernen, wie Interviews vorbereitet und durchgeführt werden, wie man das gesammelte Material schneiden und einen Beitrag dazu erstellen kann.

Auch die Fortgeschrittenen kamen bei WeWeWe nicht zu kurz. In eigenen Workshops konnten sie lernen, wie man

Radio WeWeWe Programm



Heizung · Sanitär · Spenglerei  
Fliesen · Platten · Mosaik

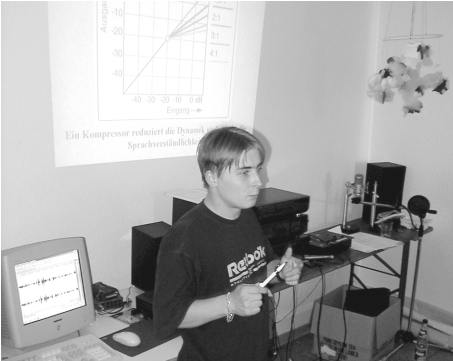


# Radio WeWeWe



dem eigenen Beitrag noch den letzten Schliff geben kann.

In den Workshops wurde außerdem die Bedienung der Studiotchnik erläutert. Schliesslich sollte keiner ins kalte Wasser geworfen werden. Üben ist deshalb im Vorfeld notwendig - alles in allem sehr arbeitsreiche Tage, bei denen die Mitarbeiter von WeWeWe aber auch sehr viel gelernt haben.



## Redaktion Aktuelles

Pünktlich um 5 vor jeder Stunde hören Sie Nachrichten auf Radio WeWeWe — recherchiert, zusammengestellt und live präsentiert von der Redaktion Aktuelles. Neben den Informationen aus aller Welt wollen wir vor allem über alle wichtigen Themen aus der Wetterau berichten. Durch die Themen des Tages führen die



Nachrichtenfrauen und -männer außerdem im täglichen Nachrichtenmagazin „Das war der Tag“.

Pressemitteilungen und Veranstaltungshinweise sind auch schon vor der Sendeweche willkommen:

[redaktion.aktuelles@radio-wewewe.de](mailto:redaktion.aktuelles@radio-wewewe.de)

## Mitmachen!

Wer jetzt Lust bekommen hat, selber einmal zu sehen, wie Radio gemacht wird, der ist herzlich eingeladen, uns einmal im Sendestudio am Kirchplatz zu besuchen. Auch eine Studiobesichtigung ist nach Anmeldung problemlos möglich.

Vielleicht haben Sie ja sogar Interesse gefunden, einmal selbst mitzumachen. Eine Vielzahl von Aufgaben warten auf Sie - ob als Moderator, Technikerin, Redakteur oder in einer anderen Funktion.

Wir verstehen uns als Bürgerradio und freuen uns deshalb immer über neue Gesichter bei unseren Treffen. Die Termine können Sie jederzeit auf unserer Internetseite oder telefonisch abfragen (siehe Impressum).

Los geht unsere Sendeweche übrigens schon am Freitag, 26. September abends mit dem „Aircheck“!



Ihre Ohren werden Augen machen...!

Radio WeWeWe Programm

Werbeanzeige Duttine

# Die Verantwortlichen



**Marco Pfeiffer:**  
Als Vorsitzender für die Gesamplanung der Sendewoche und der anderen Veranstaltungen verantwortlich sowie für Finanzierung, Sponsoring und Öffentlichkeitsarbeit.



**Alexander Wolf:**  
Vorsitzender des Arbeitskreises Programmplanung. Er hat das Sendekonzept mitentwickelt und sich in diesem Jahr um die Organisation der WeWeWe-Gewinnspiele gekümmert.

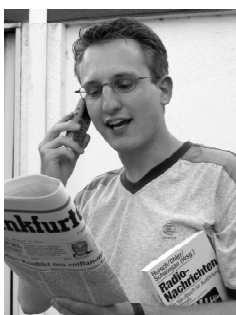
**Jörg Wiegand:**  
Stellvertretender Vorsitzender. Sorgt für die guten Kontakte zu den Kirchengemeinden und zum Evangelischen Dekanat. Er ist verantwortlich für die kirchlichen Programmteile.



**Michi Krause:**  
Der ausgebildete Journalist im WeWeWe-Team. Er leitet die Workshops für Einsteiger. Außerdem für die On-Air-Verpackung (Jingles, Trailer, Opener und wie sie alle heißen) zuständig.



**Tobi Krämer und Janna Legutke:**  
Schriftführer und damit Wächter über die Protokolle. Die beiden haben eine klare Aufgabenteilung: Janna trägt die Verantwortung — Tobi trägt Janna.



**Stefan Erbe:**  
Leiter der „Redaktion Aktuelles“. Die Nachrichtenfrauen und -männer versorgen Sie stündlich mit dem Neuesten aus aller Welt und aus der Wetterau. So sind Sie immer informiert.

**Walter Stey:**  
Kassenwart im Verein. Er hat immer ein wachsames Auge auf die Finanzen. In diesem Jahr der Kontaktmann zur „Interkulturellen Woche 2003“ des Wetteraukreises.



**Leif Scriba und Gregor Sauer:**  
Beide sorgen mit weiteren Mitstreitern im Arbeitskreis Technik für den reibungslosen Sendebetrieb. PC, Studio-technik und Liveübertragungen — an alles wird gedacht.



# Wetterauer Haustechnik

Seeweg 6

35510 Butzbach

Fon 06033-920040

Fax 06033-920041

eMail: [info@wht-gmbh.de](mailto:info@wht-gmbh.de)

- ▶ Heizung
- ▶ Sanitär
- ▶ Solartechnik
- ▶ Regenwasser
- ▶ Pelletsheizung
- ▶ Erdwärme
- ▶ Klima, Lüftung
- ▶ Kundendienst

# Interkulturelle Woche -

## Woche der ausländischen Mitbürger

Migration ist kein vorübergehendes und nur auf Deutschland begrenztes Phänomen, das sich bald erledigt hätte.

Zuwanderer gehören ganz selbstverständlich zur Wirklichkeit unserer Gesellschaft.

Die Migration als Realität nicht einfach verdrängen, sondern sie vielmehr akzeptieren und gestalten zu wollen, ist deshalb kein politisches Randthema, sondern zentrale gesamtgesellschaftliche Aufgabe. Daran erinnert uns die jährliche Woche der ausländischen Mitbürger.

Wir alle wissen: Die Zuwanderer haben wesentlich zum wirtschaftlichen Erfolg, zur sozialen Stabilität und zur kulturellen Mannigfaltigkeit in Deutschland beigetragen; viele—gerade aus der zweiten und dritten Migrantengeneration—haben dauerhafte Freundschaften, Partnerschaften und Ehen mit der deutschen Bevölkerung geschlossen; zahlreiche Beispiele gelungenen Miteinanders von Zuwanderern und Einheimischen in Betrieben, Vereinen, Bürgerinitiativen und nicht zuletzt im Bereich von Kirchengemeinden und kirchlichen Verbänden machen Mut. Aber es gibt immer wieder auch Feindseligkeiten und Übergriffe, verborgen schwelenden oder offen ausbrechenden Rassismus. Gerade im Blick auf die lange politische Diskussion um das Zuwanderungsgesetz wird deutlich, wie schwierig es ist, die inzwischen komplexer und differenzierter gewordene Problematik von Migration und Asylsuche präziser zu gestalten.

Das Motto „Integrieren statt ignorieren“ mahnt uns, dass immer noch zu viele Menschen sich dieser Herausforderung nicht stellen wollen. Dabei handelt es sich doch bei der Verwirklichung der In-

tegration um eine große Aufgabe unserer Gesellschaft.

Zum Erreichen dieses Zieles bedarf es

- der allgemeinen Einsicht, dass Immigration für die Aufnahme-gesellschaft nicht Bedrohung oder Wertverlust bedeuten muss, sondern auch Chancen für eine Horizonterweiterung und Bereicherung in Gesellschaft und Kirche, Wirtschaft und Kultur eröffnet,
- des Aufbaus einer Kultur der Solidarität und der Wertschätzung gegenüber den ausländischen Mitbürgern,
- der Bereitschaft zu vielfältigen interkulturellen Begegnungen und Gesprächen sowie
- des über alle politischen Meinungsverschiedenheiten hinausreichenden Mitwirkens möglichst aller gesellschaftlichen Gruppen.

Wir wünschen, dass etwas davon sich in den Aktionen, Veranstaltungen und Gottesdiensten dieser Woche und darüber hinaus bereits verwirklichen möge. Gott schenke uns dazu seinen Segen und seine Wegbegleitung.

Präses i.R. Manfred Kock  
 Karl Kardinal Lehmann  
 Metropolit Augoustinos

(Auszug aus dem Gemeinsamen Wort des Vorsitzenden des Rates der Evangelischen Kirche in Deutschland, des Vorsitzenden der Deutschen Bischofskonferenz und des Griechisch-Orthodoxen Metropoliten von Deutschland. )

# Fragen zum Thema Religionen?

- Christentum
- Islam
- Judentum
- Buddhismus
- Hinduismus

## Antworten geben Bücher aus der

**Buchhandlung Hinderhage**

Wetzlarer Str. 25 • 35510 Butzbach

Telefon 06033/64975 • Fax 06033/72221

[www.schoenschrift.de](http://www.schoenschrift.de)

**Wetzlar**  
BESCHRIFTUNG

Aufkleber  
Fahrzeuge  
Schilder  
Schaufenster  
Werbeplanen  
T-Shirts etc.

# Interkulturelle Woche

## Das Programm

### **Sonntag, 27.9. 2003:**

Dezentrale Gottesdienste in den Gemeinden der Wetterau

### **Montag, 29.9. 2003:**

Zé do Rock — „Deutsch gutt sonst Geld zuruck - Der Pizza-Studie immer ein Schritt voraus“

Wortperformance mit dem bekannten Münchener Autor („Coppypite Zé do Rock, coppyrong auch Zé do Rock“)

20.00 Uhr, Brasserie Überflieger, Ernst-Ludwig-Ring 1, Bad Nauheim

Vorverkauf 7,- €, Abendkasse 9,- €

[www.ueberflieger.de](http://www.ueberflieger.de)

### **Dienstag, 30.9. 2003:**

Emine Sevgi Özdamar liest aus ihrem Buch „Seltsame Sterne starren zur Erde“

Das neue Buch der freien Schriftstellerin handelt von den Erlebnissen einer Türkin in Berlin. Özdamar wurde mit dem Ingeborg-Bachmann-Preis geehrt

20.00 Uhr, Bibliothekszentrum Klosterbau, Friedberg,

Eintritt frei, Spenden erbeten

### **Mittwoch, 1.10. 2003:**

„Solino“ - Ein Filmthemenabend mit Diskussion, Vino & Pizza:

In den sechziger Jahren verlässt die Familie Amato ihr italienisches Heimatdorf Solino und wandert nach Duisburg aus. Dort gibt es Stahlwerke, Kohlegruben und auch Schnee. Aber auch Pasta und Pizza?

Ein turbulenter, mitreißender Film mit viel Situationskomik.

Drehbuchautorin Ruth Toma ist anwesend und steht für Diskussionen zur Verfügung

20.00 Uhr, Kinocenter Friedberg, Bismarckstraße 24b, Eintritt 5.- €

### **Donnerstag, 2.10. 2003:**

„Märchen aus aller Welt“: Lesungen in Kindergärten und Grundschulen in Karben.

Eine Veranstaltung des Ausländerbeirats der Stadt Karben, nähere Infos bei Maria De Baros-Bruckner (06039 / 481171 oder 06034/906073)

### **Freitag, 3.10. 2003:**

Tag der offenen Moschee, Friedberg, Königsberger Straße 16

14:30 Uhr: Führung durch die Moschee

### **Samstag, 4.10. 2003:**

Führung und Information über die russisch-orthodoxe Religion,

Beginn: 15:30 Uhr, mit anschließender Möglichkeit zur Teilnahme an einem Gottesdienst (18:00 Uhr)

Reinhardtskirche Bad Nauheim

### **Sonntag, 5.10. 2003:**

Zusammenleben von Christen und Juden im Mittelalter

14:00 Uhr: Besichtigung des Friedberger Judenbads und der Friedberger Stadtkirche

### **Sonntag, 5.10. 2003:**

„Unser täglich Brot gib uns heute“ - Erntedankgottesdienst in der Butzbacher Markuskirche (Live-Übertragung des Gottesdienstes bei Radio WeWeWe)

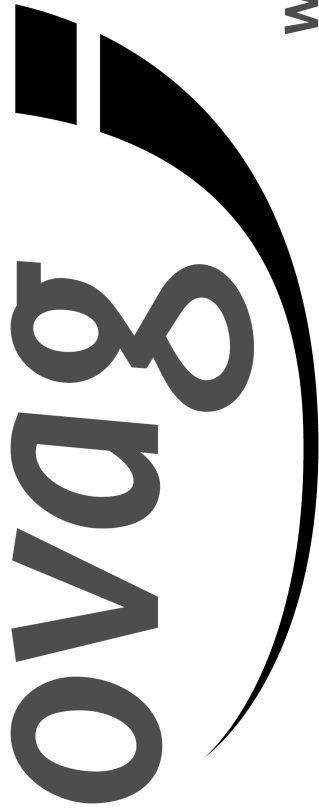
10:00 Uhr, Markuskirche Butzbach, Am Kirchplatz

Über alle Veranstaltungen der Interkulturellen Woche berichten wir in unserer täglichen Sendung um 17.00 Uhr.

Wir wünschen Ihnen viel Spaß bei der Woche der ausländischen Mitbürger!



Radio WeWeWe Programm



**Wir powern Oberhessen.**



# Empfang / Internetradio



WeWeWe ist ein lokaler Radiosender. Das bringt es mit sich, dass unser Sendegebiet örtlich stark eingegrenzt ist.

Wie auf der Karte zu sehen, kann man uns im Bereich von Friedberg, Bad Nauheim bis Butzbach in guter Qualität hören. Im letzten Jahr erhielten wir sogar Empfangsberichte aus Gießen. Wir empfehlen unseren Hörern, wenn möglich die Antennenposition etwas zu variieren.

Radio WeWeWe ist nur über Antenne (nicht im Kabelnetz) und nur vom 27.9. bis 5.10.03 über die UKW-Frequenz **106,6 MHz** zu empfangen!

Da wir ohne RDS senden, kann es sein, dass der Suchlauf bei einigen Radios nicht reagiert. In diesem Fall die Frequenz bitte manuell einstellen.

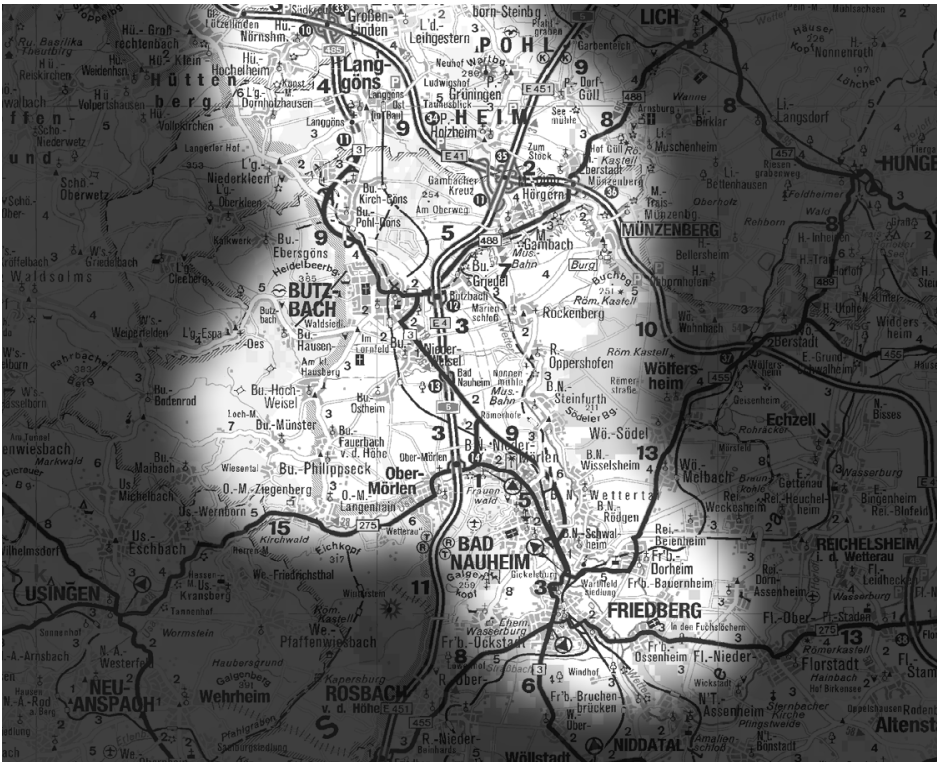
Weiterhin bieten wir die Möglichkeit, unser Programm auch via Internet zu hören. Um Sendungen bei Ihnen zu Hause empfangen zu können, benötigen Sie einen Computer mit Internetzugang sowie eine kostenlose Software zum Abspielen (WinAmp). Auf unserer Homepage unter

[www.radio-wewewe.de](http://www.radio-wewewe.de)

finden Sie die genaue Anleitung und auch die Möglichkeit zum kostenlosen Download der benötigten Software.

Es ist eigentlich gar nicht schwer, probieren Sie es doch einfach mal aus.

Wir hoffen, dass auf diese Weise noch mehr Interessierte in den Genuss von Radio Welle West Wetterau kommen.



Theoretische Versorgungsreichweite. Angaben ohne Gewähr.

Radio WeWeWe Programm

# Unsere Partner

Radiomachen kostet nicht nur viel Kraft und Mühe, sondern leider auch ein bisschen Geld...

Besonderen Dank gilt daher allen, die mit ihrer finanziellen Unterstützung zum Zustandekommen des Projekts beigetragen haben.

Hervorzuheben sind dabei die *Evangelische Markusgemeinde Butzbach* sowie die *Evangelische Kirchengemeinde Bad Nauheim*, die uns die Räumlichkeiten für Vorbereitung und Durchführung der Sendeweche zur Verfügung gestellt haben und uns auch in finanzieller Hinsicht nach Kräften unterstützen.

Weiterhin hat uns die *Medienhaus gGmbH*, eine Einrichtung der Evangelischen Kirche, einen Großteil der verwendeten Studiotechnik zur Verfügung gestellt. Dank an dieser Stelle auch an Peter W. Schmidt, der uns einige Formalitäten der Beantragung abgenommen hat.

Danke sagen wir auch in Richtung des *Evangelischen Dekanats Wetterau*, das unser Radioprojekt finanziell unterstützt. Zusätzlich helfen uns viele Kirchengemeinden aus dem Dekanat.

Großer Dank gebührt auch dem *Druckhaus Gratzfeld*, das uns bei unserer Öffentlichkeitsarbeit wie in den vergangenen Jahren auch im Jahr 2003 wieder großzügig unterstützt.

Herzlich danken wir auch dem *Wetteraukreis*, der in diesem Jahr die Rahmenveranstaltung durchführt, zu der WeWeWe auf Sendung geht und auch durch seine finanzielle Unterstützung dazu beiträgt, dass wir wieder auf Sendung gehen können.

Weiterhin bedanken wir uns bei folgenden Partnern:

- Eins A Einkaufsmarkt, Butzbach
- OVAG, Friedberg
- Kelterei Müller, Ostheim
- Kaminöfen+Schornsteine Blotta & Kluger
- Tulikivi Ofenhaus, Friedberg
- Autohaus Opel Kuhl, Friedberg
- Dr. Vogler, Mercedes Autohäuser
- Kino Butzbach
- P.S. Elektronik, Niederkleen
- Stadt Butzbach, Stadt Bad Nauheim

Vielen Dank!

## Mitglied werden bei Radio WeWeWe

Auch Sie können Radio WeWeWe unterstützen! Werden Sie doch einfach Mitglied bei Radio WeWeWe - Welle West Wetterau e.V. und damit Teil unseres Lokalradios für die Wetterau.

Am liebsten ist uns natürlich Ihre aktive Mitarbeit bei einer der nächsten Vereinsaktivitäten. Vielleicht möchten Sie aber auch einfach nur einen kleinen finanziellen Beitrag leisten. Dann kommt für Sie vielleicht eine Fördermitgliedschaft in Betracht.

Wir informieren Sie gerne über die Möglichkeiten. Nehmen Sie doch einfach einmal Kontakt mit uns auf und lassen Sie sich von der Faszination Radio begeistern. Unsere Kontaktadresse finden Sie ganz vorne in diesem Heft im Impressum - oder föllten Sie einfach die nebenstehende Karte aus.

**Ja**, ich will bei WeWeWe mitmachen!  
Bitte ladet mich zum nächsten Treffen ein.

\_\_\_\_\_  
Name, Vorname

**Ja**, ich will Mitglied werden bei Radio  
WeWeWe e.V.! Bitte schickt mir eine  
Beitrittserklärung zu.

\_\_\_\_\_  
Straße

\_\_\_\_\_  
PLZ, Ort

Radio WeWeWe - Welle West Wetterau e.V.  
c/o Marco Pfeiffer  
Gießener Straße 50  
35510 Butzbach  
Tel: 0170 / 8315756  
Fax: 06033 / 971723  
info@radio-wewewe.de  
http://www.radio-wewewe.de

\_\_\_\_\_  
Telefon

\_\_\_\_\_  
email

Werbeanzeige Sparkasse  
Reprovorlage